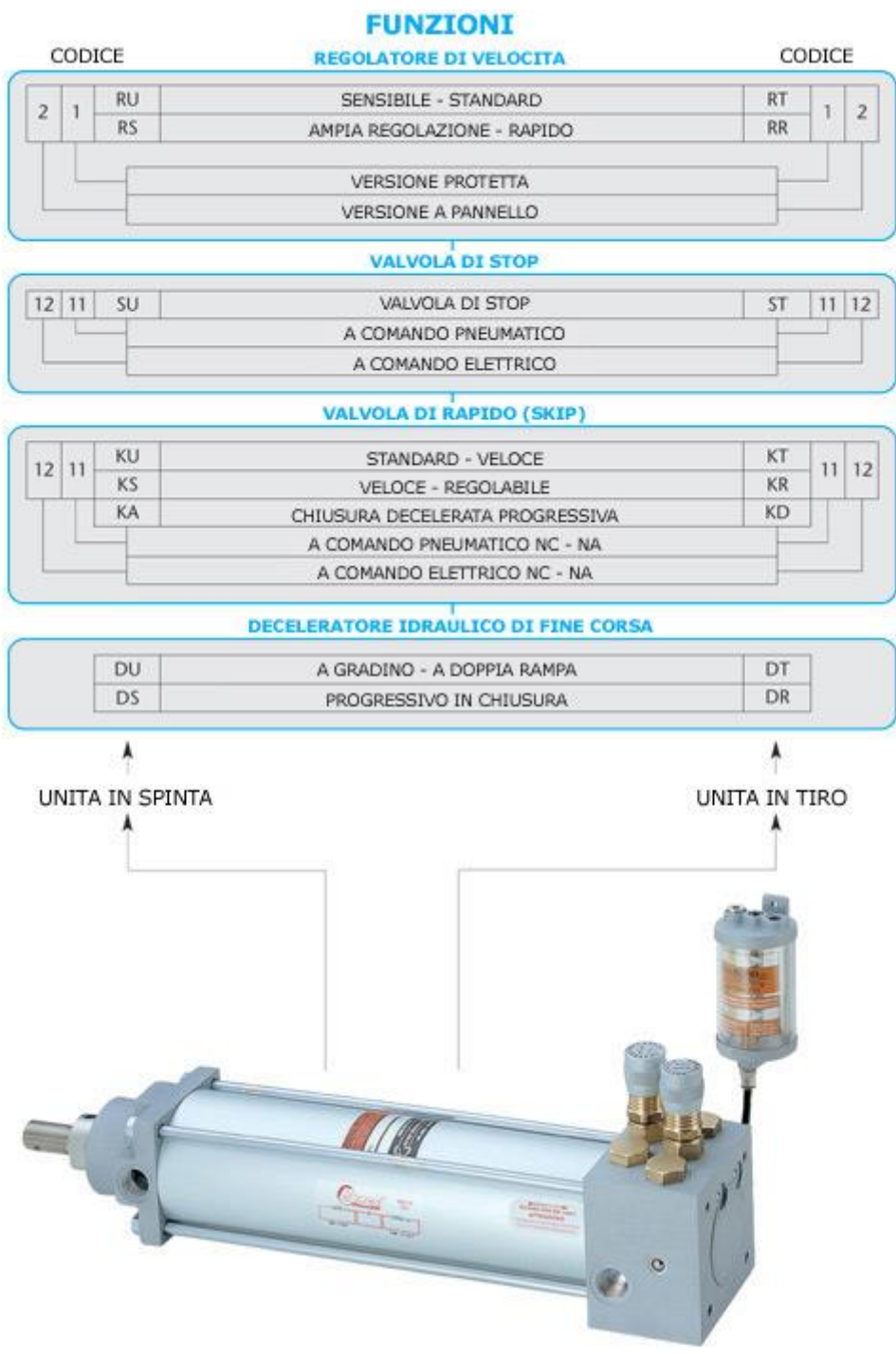


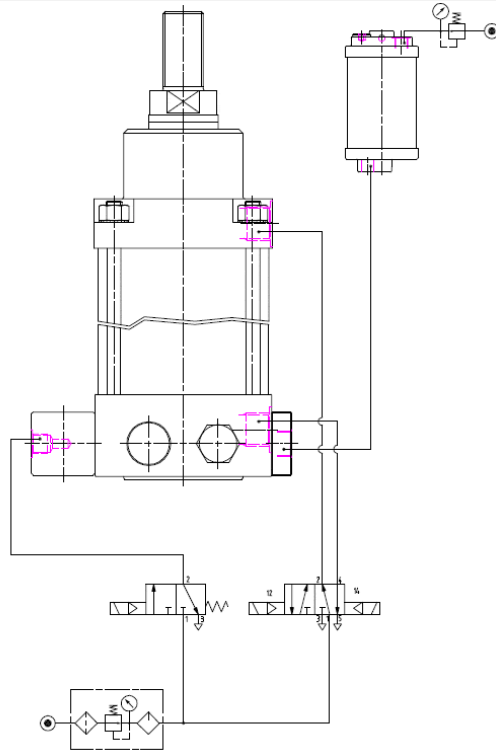
FUNZIONI DI REGOLAZIONE - **CILINDRI OLEO-PNEUMATICI**



N.B. Per l'alesaggio 50 mm le funzioni esposte in tabella sono possibili solo per la corsa in spinta o in tiro. Non è possibile creare combinazioni nei due sensi di marcia.

SCHEMI DI REGOLAZIONE

SCHEMA PNEUMATICO CILINDRI SERIE US, A SINGOLA REGOLAZIONE



SCHEMA PNEUMATICO CILINDRI SERIE US, A DOPPIA REGOLAZIONE

