

**SELETTORE DI CIRCUITO**

**COMPLEMENTARI  
DISTRIBUTORI PNEUMATICI**



Il selettore di circuito della serie SLT permette di convogliare due segnali pneumatici in un unico utilizzo, senza che le due sorgenti di alimentazione siano in comunicazione. Disponibili con connessioni 1/8"G ed 1/4"G, con corpo in alluminio, guarnizioni NBR e componenti in ottone.

**DATI TECNICI**

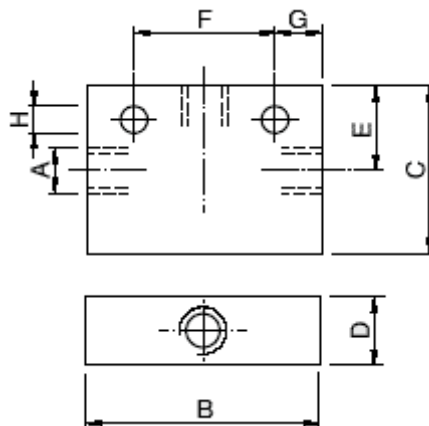
**CARATTERISTICHE COSTRUTTIVE**

<b>Fluido</b>	Aria filtrata
<b>Pressione di esercizio</b>	1 ÷ 10 bar
<b>Temperatura di esercizio</b>	-10°C ÷ +70°C
<b>Materiali</b>	Corpo in alluminio guarnizioni NBR componenti in ottone
<b>Guarnizioni</b>	Gomma NBR antiolio
<b>Peso (g)</b>	SLT 8 = 60
	SLT 4 = 130

**GAMMA**

Connessione	Codice
1/8"G	SLT-8
1/4"G	SLT-4

**DIMENSIONI**



A	B	C	D	E	F	G	H	I
1/8"G	40	20	15	12,5	25	7,5	4,5	4,5
1/4"G	46	30	16	20	30	8	6	4,5